



**VOTRE COMITÉ D'ETABLISSEMENT
VOUS DEMANDE VOTRE AVIS
SUR L'ÉGALITÉ PROFESSIONNELLE
HOMMES FEMMES**

 Cher-e Collègue

Vos élus vous consultent dans le cadre des travaux pour **l'égalité hommes/femmes**. Quelle est la situation exacte en termes d'inégalités dans l'entreprise ? En avez-vous été victime ? Quel est votre ressenti concernant ces questions ? Comment évaluez-vous l'action de notre entreprise dans ce domaine ? Tels sont les enjeux du questionnaire auquel nous vous invitons à répondre en nombre.

Plus vous serez nombreux à répondre, plus les données recueillies seront représentatives et plus vos élus disposeront d'éléments pour juger avec précision et agir efficacement dans ce domaine. Pour garantir l'anonymat des répondants (*) ainsi que la fiabilité scientifique des résultats, nous avons fait appel à SONDAGES CE, institut de sondage et d'études indépendant spécialisé dans les comités d'entreprise.

NOUS COMPTONS SUR VOUS !

Pour vos élus du comité d'établissement
La commission égalité professionnelle

INFORMATIONS PRATIQUES SUR LE SONDAGE

MODE DE RÉPONSE

Pour répondre au questionnaire il suffit de remplir cet exemplaire papier et de le retourner dans l'enveloppe T jointe **sans l'affranchir** jusqu'au **28 novembre 2014**.

En cas de difficulté pour répondre au questionnaire, merci de contacter SONDAGES CE par mail à info@sondages-ce.fr.

Des contraintes diverses nous ont conduit à choisir le format papier (recyclé) pour cette enquête.

(*) ANONYMAT DES RÉPONDANTS

SONDAGES CE garantit l'anonymat des répondants envers le Comité d'Etablissement ou toute autre personne ou entité extérieure à SONDAGES CE.

Seuls des résultats consolidés sont fournis au Comité d'Etablissement.

UNICITÉ DES RÉPONSES

Afin de garantir l'unicité des réponses, seuls les questionnaires originaux seront traités et les copies ne seront pas prises en compte.

DROIT DE REGARD

Pour toute question concernant le traitement et la confidentialité du sondage, merci d'adresser vos demandes à info@sondages-ce.fr. Cette enquête est réalisée par l'institut de sondage SONDAGES CE, 24 rue Lamartine 38320 Eybens - www.sondages-ce.fr.



QUELQUES INFORMATIONS VOUS CONCERNANT

➔ Afin de pouvoir faire une analyse par catégories de salariés nous avons besoin d'un certain nombre de précisions vous concernant
Rappel concernant l'anonymat : SONDAGES CE garantit l'anonymat de tous les salariés qu'ils participent ou non à l'enquête. Aucune information nominative ne sera fournie au CE



1. Tout d'abord, merci de bien vouloir nous donner ces informations vous concernant :

Pouvez-vous nous indiquer votre année de naissance ?

Êtes-vous

une femme un homme

Quelle est votre situation familiale ?

seul-e en couple

Si vous avez des enfants, indiquez-en le nombre par tranche d'âge.

TRANCHE D'ÂGE	NOMBRE D'ENFANTS	NOMBRE D'ENFANTS À CHARGE
Moins de 3 ans		
De 3 à 5 ans		
De 6 à 10 ans		
De 11 à 18 ans		
Plus de 18 ans		

Quel était votre diplôme lors de votre embauche ?

Secteur

technique
 non technique

Etablissement d'études

secondaire (collège, lycée)
 école (BTS, ingénieur)
 université (DUT, Master, Doctorat)

Niveau d'étude

secondaire à BAC +1
 BAC +2 à BAC +3
 BAC +4 à BAC +5
 BAC +6 et plus

Quel est votre diplôme actuel ?

Secteur

technique
 non technique

Etablissement d'études

secondaire (collège, lycée)
 école (BTS, ingénieur)
 université (DUT, Master, Doctorat)

Niveau d'étude

secondaire à BAC +1
 BAC +2 à BAC +3
 BAC +4 à BAC +5
 BAC +6 et plus

Quel est votre statut ?

statutaire
 salarié de droit privé (CDI ou CDD)
 apprenti en contrat de professionnalisation/en alternance

A quelle entité appartenez-vous ?

Direction / Appuis Direction / Groupes
 Département RH - compétences
 Département sureté nucléaire (SN)
 Département veille réacteur du futur (VRF)
 Division combustible nucléaire (CN)
 Division physique des réacteurs (PR)
 Division performances chaudières nucléaires (PC)
 Division fonctionnement général & conduite (FC)
 Division performances îlot conventionnel & machines tournantes (IT)
 Division transferts environnement radioprotection (TE)
 Division génie civil installation-structures(GS)
 Division réacteur nucléaire & échangeurs (RE)
 Division systèmes électriques (SE)
 Division méthodes & système information technique (MSIT)
 Division appui au management des activités (DAM)
 Délégués projets / Chargés de missions
 autre (précisez) :

Êtes-vous :

cadre
 maîtrise
 exécution

Combien de personnes encadrez-vous ?

Quelle est votre année d'arrivée à Martin ?

Combien d'années d'expérience professionnelle aviez-vous avant Martin ?



VOTRE PROGRESSION DANS L'ENTREPRISE

2. Afin de mesurer votre progression dans l'entreprise, merci de nous indiquer votre évolution en GF (Groupe Fonctionnel).

Votre GF (ou équivalent) à l'embauche : (entre 1 et 19)

Votre GF actuel : (entre 4 et 19)

3. Merci de nous donner l'année de votre dernière évolution de GF :

4. Merci également de préciser votre évolution en NR (Niveau de rémunération).

Votre NR (ou équivalent) à l'embauche : (entre 30 et 370, de 5 en 5)

Votre NR actuel : (entre 30 et 370, de 5 en 5)

5. Merci de nous indiquer l'année de votre dernière évolution de NR.

6. Quel est le montant de votre RPC/PVA (versé en 2014) ?

 €

7. Avez-vous fait la demande d'un temps de travail partiel ?

Oui Non

8. Avez-vous rencontré des difficultés pour obtenir un temps de travail partiel ?

Oui Non

9. Quelle est votre durée hebdomadaire de travail ?

35H 32H 28H ou moins

10. Quels sont vos horaires habituels d'arrivée au travail le matin ?

avant 8H 8H-8H30 8H30-9H 9H-9H30
 9H30-10H plus de 10H

11. Quels sont vos horaires habituels de départ le soir ?

avant 16H30 16H30-17H 17H-17H30 17H30-18H
 18H-18H30 18H30-19H 19H-19H30 plus de 19H30

12. Si vous travaillez 35h actuellement, avez-vous travaillé à temps partiel au cours de votre carrière à Martin ?

Oui Non

13. Pendant combien d'années cumulées avez-vous travaillé à temps partiel au cours de votre carrière à Martin ? (à exprimer en années complètes)

14. Pensez-vous que le travail à temps partiel est un facteur pénalisant pour la progression dans l'entreprise ?

Oui, tout à fait
 Plutôt oui
 Plutôt non
 Non, pas du tout
 Ne se prononce pas

15. Avez-vous eu une ou des interruptions de carrière (maternité, congé parental, maladie supérieure à 3 mois, essaimage, autres) ?

Oui Non

16. Si oui, pendant combien de mois cumulés ?



17. Pensez-vous que les interruptions de carrière sont un facteur pénalisant pour la progression dans l'entreprise ?
- Oui, tout à fait
 - Plutôt oui
 - Plutôt non
 - Non, pas du tout
 - Ne se prononce pas
18. Combien d'heures travaillez-vous chez vous en moyenne par semaine en plus de vos heures de présence dans l'entreprise ?
- Aucune
 - Moins d'une heure
 - Entre 1 et 2 heures
 - Entre 2 et 4 heures
 - Entre 4 et 6 heures
 - Entre 8 et 10 heures
 - Plus de 10 heures

L'ÉGALITÉ PROFESSIONNELLE

LA PROGRESSION DANS L'ENTREPRISE

19. Au cours de votre carrière dans l'entreprise, avez-vous le sentiment d'avoir subi **du fait d'être un homme ou d'être une femme**, une inégalité de traitement concernant une évolution de GF (groupe fonctionnel) ?

Oui Non

20. Si oui, précisez en quelques mots ce qui, à votre avis, vous a desservi :

21. Au cours de votre carrière dans l'entreprise, avez-vous le sentiment d'avoir subi **du fait d'être un homme ou d'être une femme**, une inégalité de traitement concernant une évolution de NR (niveau de rémunération) ?

Oui Non

22. Si oui, précisez en quelques mots ce qui, à votre avis, vous a desservi :

L'ACCÈS À LA FORMATION

23. Au cours de votre carrière dans l'entreprise, avez-vous le sentiment d'avoir subi **du fait d'être un homme ou d'être une femme**, une inégalité de traitement concernant vos possibilités de suivre des formations ?

Oui Non

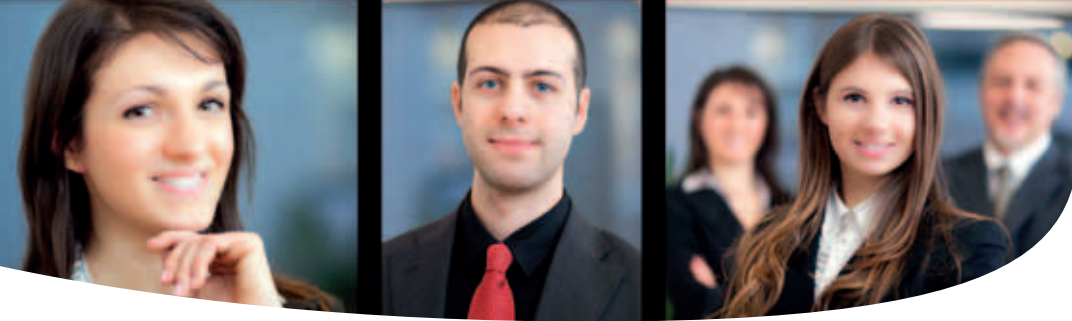
24. Si oui, précisez en quelques mots ce qui, à votre avis, vous a desservi :

L'ACCÈS AUX RESPONSABILITÉS

25. Au cours de votre carrière dans l'entreprise, avez-vous le sentiment d'avoir subi **du fait d'être un homme ou d'être une femme**, une inégalité de traitement concernant les responsabilités que l'on vous a confiées ?

Oui Non

26. Si oui, précisez en quelques mots ce qui, à votre avis, vous a desservi :



VOTRE AVIS SUR LES ACTIONS MENÉES PAR NOTRE ENTREPRISE

27. Diriez-vous que l'entreprise prend en compte suffisamment les questions liées à l'égalité professionnelle ?
- Oui, tout à fait
 - Plutôt oui
 - Plutôt non
 - Non, pas du tout
 - Ne se prononce pas
28. Diriez-vous que les femmes ont les mêmes possibilités d'évolution que les hommes dans l'entreprise ?
- Oui, tout à fait
 - Plutôt oui
 - Plutôt non
 - Non, pas du tout
 - Ne se prononce pas
29. Diriez-vous que les salariés ayant des contraintes horaires personnelles ont les mêmes possibilités d'évolutions que les autres salariés ?
- Oui, tout à fait
 - Plutôt oui
 - Plutôt non
 - Non, pas du tout
 - Ne se prononce pas
30. Pensez-vous que l'entreprise facilite le recrutement des femmes sur des métiers dits techniques ?
- Oui, tout à fait
 - Plutôt oui
 - Plutôt non
 - Non, pas du tout
 - Ne se prononce pas
31. Pensez-vous que l'entreprise œuvre suffisamment pour la mixité dans les emplois ?
- Oui, tout à fait
 - Plutôt oui
 - Plutôt non
 - Non, pas du tout
 - Ne se prononce pas
32. De votre point de vue, le management est-il suffisamment attentif aux problèmes d'égalité ?
- Oui, tout à fait
 - Plutôt oui
 - Plutôt non
 - Non, pas du tout
 - Ne se prononce pas
33. Avez-vous des remarques, des suggestions que vous souhaiteriez communiquer sur ce sujet au comité d'établissement ?

Le comité d'établissement vous remercie d'avoir pris le temps de répondre à ce questionnaire. Nous ne manquerons pas de vous tenir informé des prochaines étapes de cette étude.

Sondage réalisé par SONDAGES CE pour le compte du CE Martin SA
SONDAGES CE - 24 rue Lamartine - 38320 Eybens www.sondages-ce.fr

Impression effectuée sur papier recyclé

